



ALMA MATER STUDIORUM
UNIVERSITÀ DI BOLOGNA

BIBLIOTECA DEL DIPARTIMENTO DI
LINGUE
E LETTERATURE
STRANIERE MODERNE

Biblioteca del Dipartimento di Lingue e Letterature Straniere Moderne



LOCALIZZAZIONE



BIBLIOTECA DEL DIPARTIMENTO DI LINGUE E LETTERATURE STRANIERE MODERNE

INFORMAZIONI GENERALI

Via Cartoleria 5
40124 BOLOGNA
tel.: 051-2097139 / 2097163 / 2097142
portineria 051-2097165
fax.: 051-204722
e-mail: albertazzi@opac.cib.unibo.it

Orario di servizio: **da lunedì a venerdì 9.00-1830**

Persone referenti: Paolo Albertazzi

La biblioteca aderisce al progetto “Ausilio cultura” per la consegna dei libri a domicilio, numero verde 800 577 233.

Biblioteca del Dipartimento di Lingue e Letterature Straniere Moderne

DESCRIZIONE RIASSUNTIVA

E' possibile utilizzare un parcheggio situato nel cortile interno ma il fondo in ciottoli non facilita chi ha difficoltà motorie.

La fermata dell'autobus n. 50 (navetta C) è in via Cartoleria, di fronte all'ingresso principale; la frequenza è di 13 minuti. L'ingresso principale della biblioteca, per chi è in carrozzina, è raggiungibile dopo un lungo percorso sotto il portico.

L'ingresso secondario è previsto dal cortile interno dell'edificio, la cui pavimentazione è in ciottoli.

I locali sono distribuiti su due livelli: piano terra e soppalco; i servizi igienici allo stesso piano della biblioteca sono piuttosto distanti. Il collegamento fra i piani avviene con un'ascensore accessibile alle carrozzine.

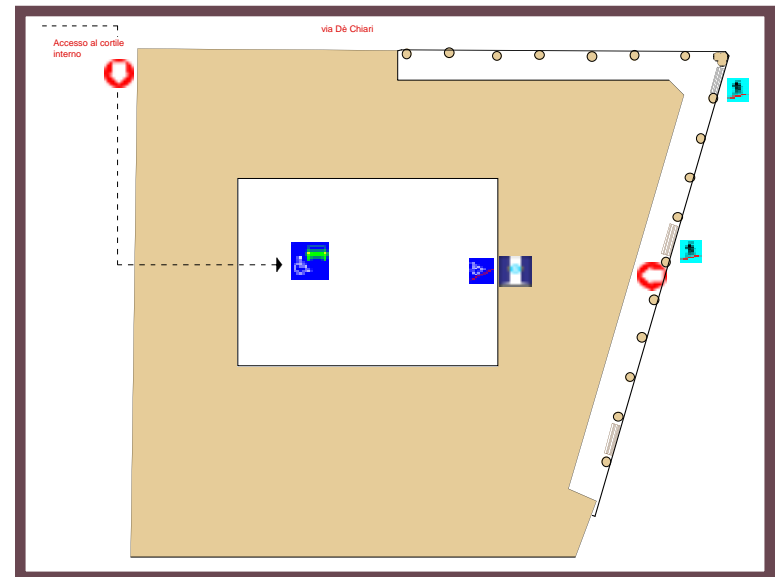
Ai piani superiori sono collocati gli uffici amministrativi, aule e sale riunioni.

COLLEGAMENTI

Il luogo si raggiunge con tre modalità diverse: con l'autobus urbano, un mezzo proprio o con un taxi.

La fermata dell'**autobus** è collocata in via Cartoleria. I mezzi provengono dalla stazione e dal centro della città con frequenza di 13 minuti. In via Cartoleria transita il bus navetta C – direzione Cestello, i mezzi non sono attrezzati per accogliere una persona su sedia a ruote in piena autonomia.

Se si vuole raggiungere il luogo con un **mezzo proprio** ci possono essere difficoltà nel parcheggiare internamente (via De' Chiari, 25/A): il cortile è di modeste dimensioni (circa 20 posti auto) e molto frequentato, soprattutto nelle ore di maggiore attività.. Con il **taxi** si può raggiungere direttamente il cortile interno, da cui si ha accesso al Dipartimento e alla Biblioteca.



Percorsi suggeriti per accedere alla biblioteca

Biblioteca del Dipartimento di Lingue e Letterature Straniere Moderne

ACCESSO E DESCRIZIONE DEL PERCORSO

L'**ingresso** principale (via Cartoleria 5) si presenta a cm 100 di altezza rispetto alla quota stradale. Il percorso per accedere all'ingresso principale può essere affrontato in due modi: percorrendo il porticato in via Dé Chiari oppure superando la rampa di scale in via Cartoleria.

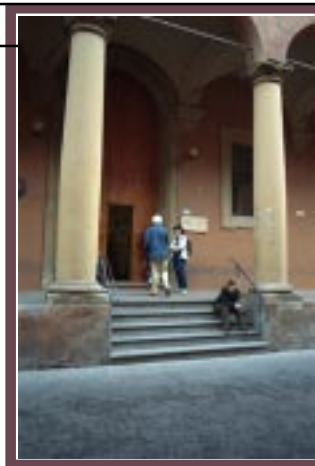
Le rampe di **scale** che accedono all'ingresso principale, sul lato di via Cartoleria, sono tre con diverse caratteristiche. La prima rampa, andando in direzione di via Castiglione è composta da sei gradini di 20 cm d'altezza e i corrimano su entrambi i lati, la seconda è composta da 5 gradini dalle medesime caratteristiche, la terza da quattro gradini di 14, 20, 20, 20 cm di altezza con un solo corrimano. Alcune rastrelliere per il deposito delle biciclette possono ostacolare il percorso in particolari momenti.

Un quarto punto di accesso, a lato dell'edificio, è l'accesso dal porticato di via Dè Chiari che è consentito solo se avviene all'inizio del porticato stesso. La distanza è di circa 70 metri.

Il quinto punto di accesso, come anticipato precedentemente, è costituito dal passo carraio di via Dè Chiari, 25/A che conduce al cortile interno, raggiungibile con un **mezzo proprio o in taxi**. Internamente ci possono essere difficoltà nel parcheggiare: il cortile è di modeste dimensioni (circa 20 posti auto) e molto frequentato. La pavimentazione è in ciottoli. Per il parcheggio è sufficiente possedere il contrassegno speciale "H"; nel caso in cui non lo si possedesse è possibile fare richiesta alla Direzione del "pass" del Dipartimento. Per ogni necessità è possibile telefonare alla portineria (051-2097165).

L' **ingresso principale** presenta un gradino di 22 cm, un portone generalmente aperto con un passaggio utile di cm 71; internamente, è presente una seconda porta in vetro. Se si ha necessità di comunicare con la portineria, l'altezza del citofono è a 144 cm da terra.

Per raggiungere l'atrio si può utilizzare l'**ingresso dal cortile** interno, sopra descritto. Uno scivolo con pendenza del 10% collega il cortile con l'ingresso. La porta è a due battenti e la larghezza netta di passaggio è di cm 80,5. Nel periodo invernale i battenti sono chiusi e l'apertura richiede uno sforzo pari a 3,7 kg.



Ingresso principale in via Cartoleria



Ingresso dal cortile interno



Accesso alla biblioteca

Biblioteca del Dipartimento di Lingue e Letterature Straniere Moderne

DESCRIZIONE DEGLI AMBIENTI

Alla biblioteca si accede superando una porta il cui battente è di cm 74,5 e un varco antitaccheggio largo 100 cm. Internamente un tornello largo 53 cm può rendere difficoltoso l'accesso ad alcune persone con difficoltà motorie; per chi è su sedia a ruote, si consiglia di accedere dal retro bancone.

Il bancone è alto cm 110.

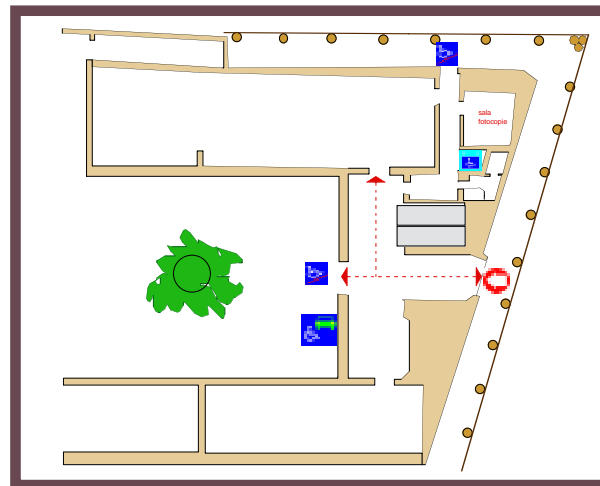
Le sale sono tutte attrezzate con tavoli il cui piano di lavoro è a cm 72 d'altezza da terra, le altezze dei tavoli sono comunque regolabili. La biblioteca è su più livelli: il maggiore è sufficientemente utilizzabile da parte di una persona in carrozzina ma gli spazi rimanenti e su diversi livelli, sicuramente no. Infatti, per accedere alla seconda, terza e quinta sala si superano tre gradini da 21 cm di altezza.

Per accedere alla quarta sala, si scende di 2 gradini di 20 e 23 cm d'altezza e i tavoli hanno un'altezza di cm 78. La sala riservata agli audiovisivi è la quinta.

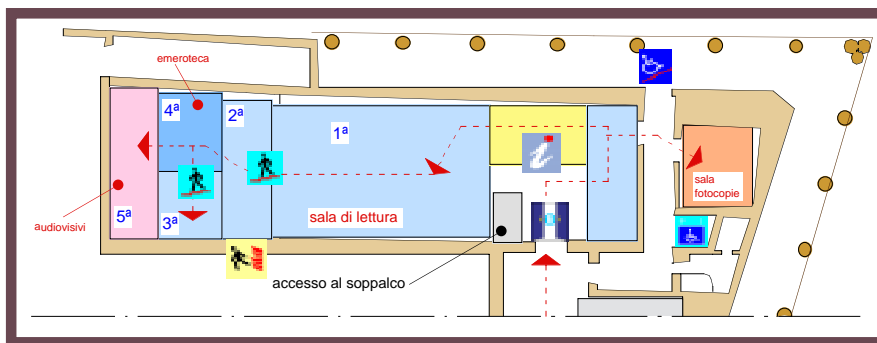
La consultazione del materiale conservato nella sala di lettura avviene a scaffale aperto. Le scaffalature sono comprese fra i cm 10 e cm 220 d'altezza.



Ingresso con varco antitaccheggio



Accesso alla biblioteca

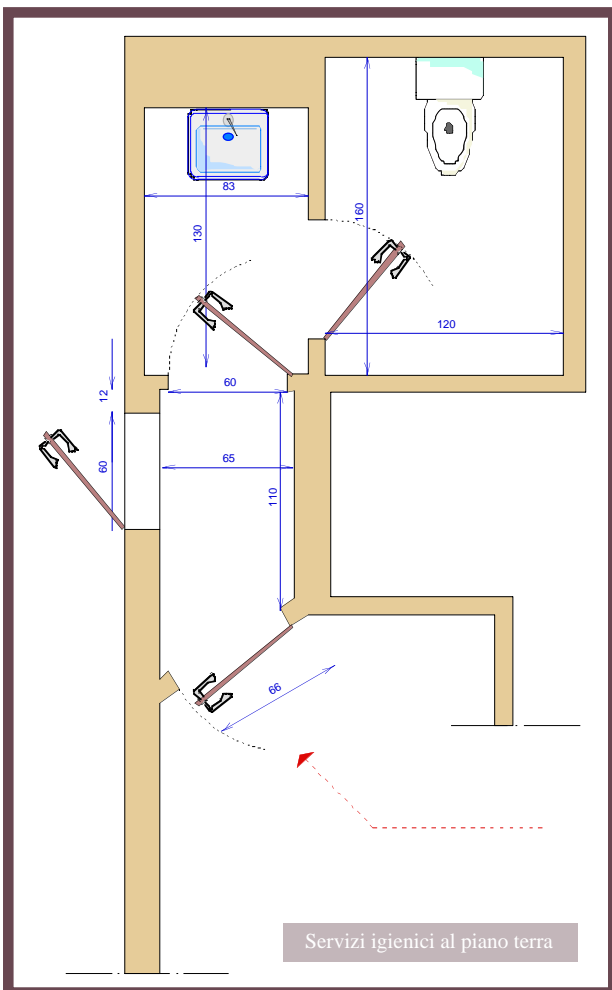


Mobilità interna

Biblioteca del Dipartimento di Lingue e Letterature Straniere Moderne

La biblioteca si sviluppa su due piani: il secondo è costituito da un soppalco, raggiungibile solo attraverso una scala metallica, superando 15 gradini di cm 16 d'altezza; la larghezza è cm 75.

Al piano terra, l'uscita di sicurezza (presente nella seconda sala) non è utilizzabile da una persona in carrozzina a causa della differenza di quota con l'esterno (tre gradini).



Dall'ingresso della biblioteca si può accedere alla sala fotocopie superando due gradini di 7 cm ciascuno.

Al **servizio igienico** si accede dall'atrio principale dell'edificio, al piano terra.

E' necessario superare una strettoia di 66 cm, una porta di 60 cm per accedere all'antibagno e nuovamente una terza porta di 60 cm.

Il servizio è utilizzabile solo da chi non ha problemi motori.

Sempre al piano terreno è presente, ai piedi della scala B, con accesso dal cortile interno, un **bagno attrezzato** per chi ha problemi motori.

Il servizio igienico è attrezzato con corrimano su tutti i lati e lo spazio consente la rotazione di una carrozzina.

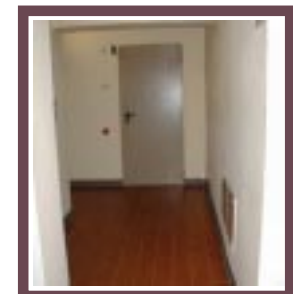
Il WC è utilizzabile solo dal lato di sinistra e il pulsante di scarico dell'acqua si trova sul retro del sanitario.



Particolare dell'interno



Servizi igienici accessibili: ingresso dal cortile interno



Porta di accesso ai servizi igienici

Biblioteca del Dipartimento di Lingue e Letterature Straniere Moderne

Lo specchio collocato sul lavabo non è reclinabile.

Sempre dall'atrio principale dell'edificio, si accede alla direzione, agli uffici amministrativi, ad aule e sale riunioni collocate ai piani superiori attraverso due rampe di scale o l'ascensore.

L'atrio è attrezzato con un punto telefonico e due totem informativi.

Le scale sono composte da 23 gradini di 16 cm d'altezza che, attraverso due rampe, raggiungono il primo piano. Il corrimano è collocato solo sulla destra salendo.

L'ascensore si raggiunge superando una porta antincendio il cui passaggio utile è di cm 62. L'accesso alla cabina è di cm 88 e internamente lo spazio è di cm 150 x 156. I comandi sono accessibili ma non in Braille.

